

manômetro sanitário

DN 63-100



74-06

Autorização NO. 1599



Instrumentos projetados para a utilização em plantas sanitárias, alimentícia e farmacêutica é construído em conformidade com as prescrições da norma nº 74-06 da associação 3-A (Sanitary Standards Symbol Administrative Council). A construção livre de defeitos e com o grau de fino acabamento nos garante a máxima higiene. A construção integrada do manômetro mais o separador permite de conter o volume interno obtendo uma redução do erro da deriva térmica.

Para reduzir os efeitos em condições particularmente severas, vibrações e pulsação. As caixas dos instrumentos podem ser cheias com líquido amortecedor.

1.SP.2 - Modelo hermético

Norma de referência: 74-06 SSI; ASME B40.1

Escala: 0...1 bar / 0...40 bar; 0...15 psi / 0...600 psi (outras unidades de medidas equivalentes).

Classe de precisão: A segundo ASME B40.1 (2-1-2%) no DN 100; B segundo ASME B40.1 (3-2-3%) no DN 63;

Temperatura ambiente: -25...+65° C.

Temperatura do fluido no processo: -20...+100° C;

Máx 140 °C para 30 minutos durante a fase de trabalho (C.I.P.)¹ e esterilização (S.I.P.)².

Pressão de trabalho: máx 75% do VFE.

Sobrepessão: não aplicável.

Líquido amortecedor do separador: óleo mineral (aprovado FDA), para uso alimentício.

Grau de proteção: IP 67 segundo EN 60529/IEC 529.

Conexão ao processo: em AISI 316 L com acabamento Ra ≤0,76 µm (também na solda), conforme ASME BPE SF3.

Membrana: em aço inox AISI 316L.

Solda: AISI 316L TIG.

Caixa: em aço inox polida eletroquimicamente.

Anel: recravado em aço inox polido.

Visor: em plástico no DN 63; em vidro temperado no DN 100.

Mostrador: em alumínio com fundo branco, graduação e números em preto.

Ponteiro: em alumínio, de cor preto.

1) C.I.P. = Cleaned In Place

2) S.I.P. = Steamed In Place - praticável com intervalos > 1 bar, quando a pressão do vapor não exceda a pressão máxima admissível no instrumento conectado.

1.SP.3 - Modelo com enchimento

Líquido amortecedor de caixa: glicerina 99,5% (USP, E.P. e F.U.) para uso alimentício.

Temperatura ambiente: 0...+65° C.

Outras características: conforme modelo standard.

1.SP.2.A.E.ATV - Modelo autoclave

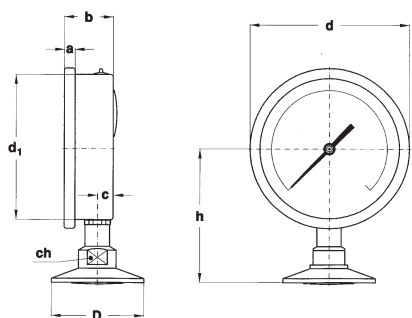
Esta versão permite de efetuar a esterilização completa do instrumento na autoclave a temperatura máxima de 150°C para 1 hora.

Visor: em Polysulfone.

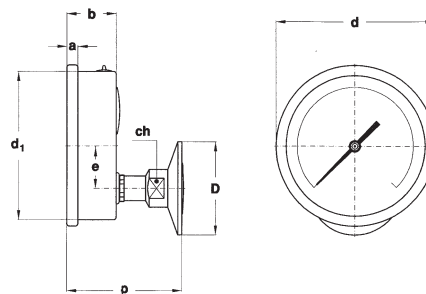
Vedação do visor: borracha silicone

Tampa de segurança do enchimento: em VITON.

Outras características: conforme modelo standard.



A - VERTICAL
para montagem local.



D - HORIZONTAL (só DN 100)
para montagem local.

DN	AT- 1"1/2	D BT- 2"	a	b	c	d	d ₁	e	h	p	ch	Peso (1)
C 63	50,5	64	5,5	28	10	68	62,5		79		22	0,28 kg
E 100	50,5	64	7,5	34	11	110	101	18,5	89	76	22	0,42 kg

(dimensões : mm)

(1) para o modelo com enchimento acrescentar 0,12 kg para o DN63 e 0,30 kg para o DN100

ESCALAS - "C" = DN63; "E" = DN100.

MANÔMETROS

TAB. 1

ESCALA	bar
0...1 (1)	E
0...1,6 (1)	E
0...2,5	C-E
0...4	C-E
0...6	C-E
0...10	C-E
0...16	C-E
0...25	C-E
0...40	C-E

TAB. 2

ESCALA	psi ext.	bar int.
0...15 (1)	E	
0...30	C-E	
0...60	C-E	
0...100	C-E	
0...160	C-E	
0...200	C-E	
0...300	C-E	
0...400	C-E	
0...600	C-E	

VACUÔMETROS E MANOVACUÔMETROS

TAB. 3

ESCALA	bar
-1...0 (1)	E
-1...0,6 (1)	E
-1...1,5	C-E
-1...3	C-E
-1...5	C-E
-1...9	C-E
-1...15	C-E

TAB. 4

ESCALA (2)	psi ext.	bar int.
-30...0 (1)	E	
-30...15 (1)	E	
-30...30	C-E	
-30...60	C-E	
-30...100	C-E	
-30...150	C-E	
-30...300	C-E	

(1) disponível só com conexão ao processo 2" CLAMP

(1) disponível só com conexão ao processo 2" CLAMP
(2) unidade de medida para o vácuo: "inHg"

ACABAMENTO

0 - Ra ≤0,76 μm, conforme ASME BPE SF1	(1)
A - Ra ≤0,51 μm, conforme ASME BPE SF1	(1)
B - Ra ≤0,38 μm, conforme ASME BPE SF4 - polida eletroquimicamente	(1)

(1) também na solda

OPCIONAIS

K16 - Precisão ± 1,6%
TPC - Visor em policarbonato

SEQÜÊNCIA DE ORDEM

Secção / Modelo / Caixa / Montagem / Diâmetro / Versão especial / Escala / Conexão ao Processo / Acabamento / Opcionais
1 SP 2 A C ATV AT- 0 K16...TPC
3 D E BT- A A
B

